

## CB1100 手曲ストレートサイクロン RSC-DRAG

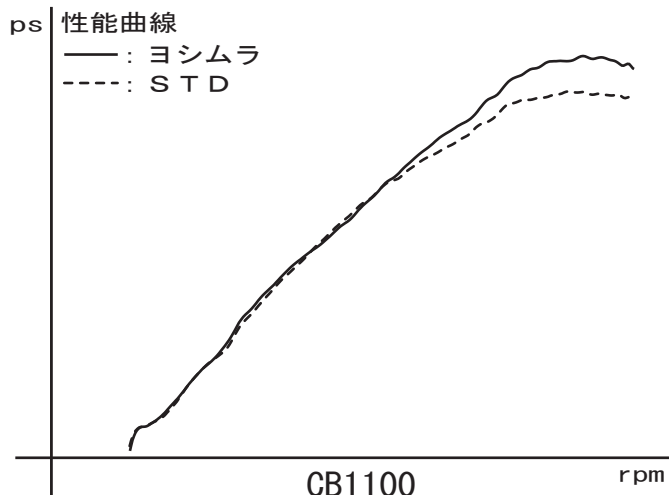
### 取扱説明書

- 作業に入る前に必ず取扱説明書を熟読して下さい。
- 作業中は本書を手元に置き、指示に従って作業を進めて下さい。
- 本書は製品を廃棄するまで確実に保管して下さい。

- ▲危険** 怠ると怪我につながる注意事項を示してあります。
- ▲注意** 怠ると部品の損傷等につながる注意事項を示してあります。
- 参考** スムーズに作業を進める上でのポイントや参考となる事項を示してあります。

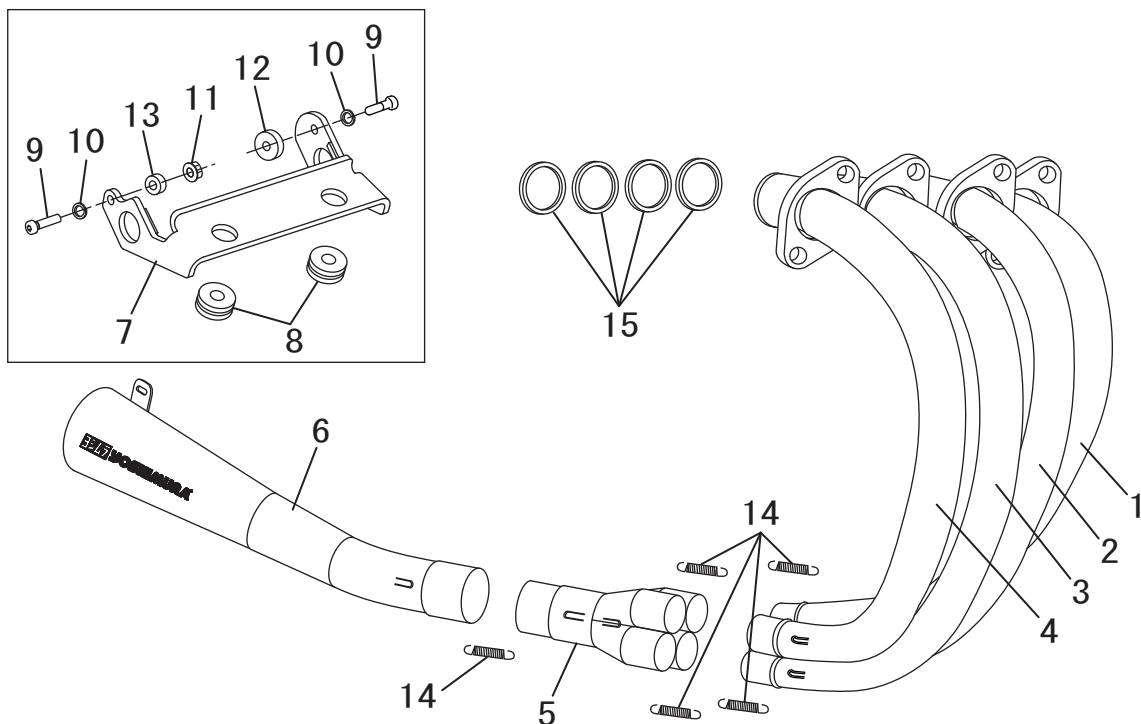
### 1. 適応車種及び諸元表

車名	HONDA CB1100 TYPE-I /TYPE-II (ABS)	
型式	EBL-SC65	
エンジン型式	SC65E	
JMCA認定番号	JMCA1110001016	
サイクロン型式	H410HTDR11	
素材	Ti	
品番	110-410-8380	
重量	STD	: 10.8kg
	ヨシムラドラッグサイクロン	: 5.0kg



### 2. セット内容

触媒	オイル交換	オイルフィルター交換	センタースタンド	カウル加工	サイレンサーメイク
有	可能	取り外しが必要	可能	無	不可



No.	品名	数	品番	No.	品名	数	品番
1	エキゾーストパイプ#1	1	111-410-8110	10	スプリングワッシャーM6	2	814-106-1216
2	エキゾーストパイプ#2	1	112-410-8110	11	フランジナットM6	1	823-006-1000
3	エキゾーストパイプ#3	1	113-410-8110	12	カラー-6-20-5	1	850-006-2005
4	エキゾーストパイプ#4	1	114-410-8110	13	カラー-6-14-5	1	850-006-1405
5	集合部	1	119-410-8000	14	マフラスプリング	5	118-000-1000
6	サイレンサー	1	139-410-8380	15	エキゾーストガスケット#211	4	129-211-1000
7	センタースタンドストッパー	1	116-410-0300	※	スプリング用インナーチューブ	5	118-000-1100
8	グロメットラバー	2	553-565-0000	※	タイラップ L100	2	831-002-0100
9	キャップボルトM6×20	2	800-206-4020	※	スプリング取付工具	1	100-000-0000